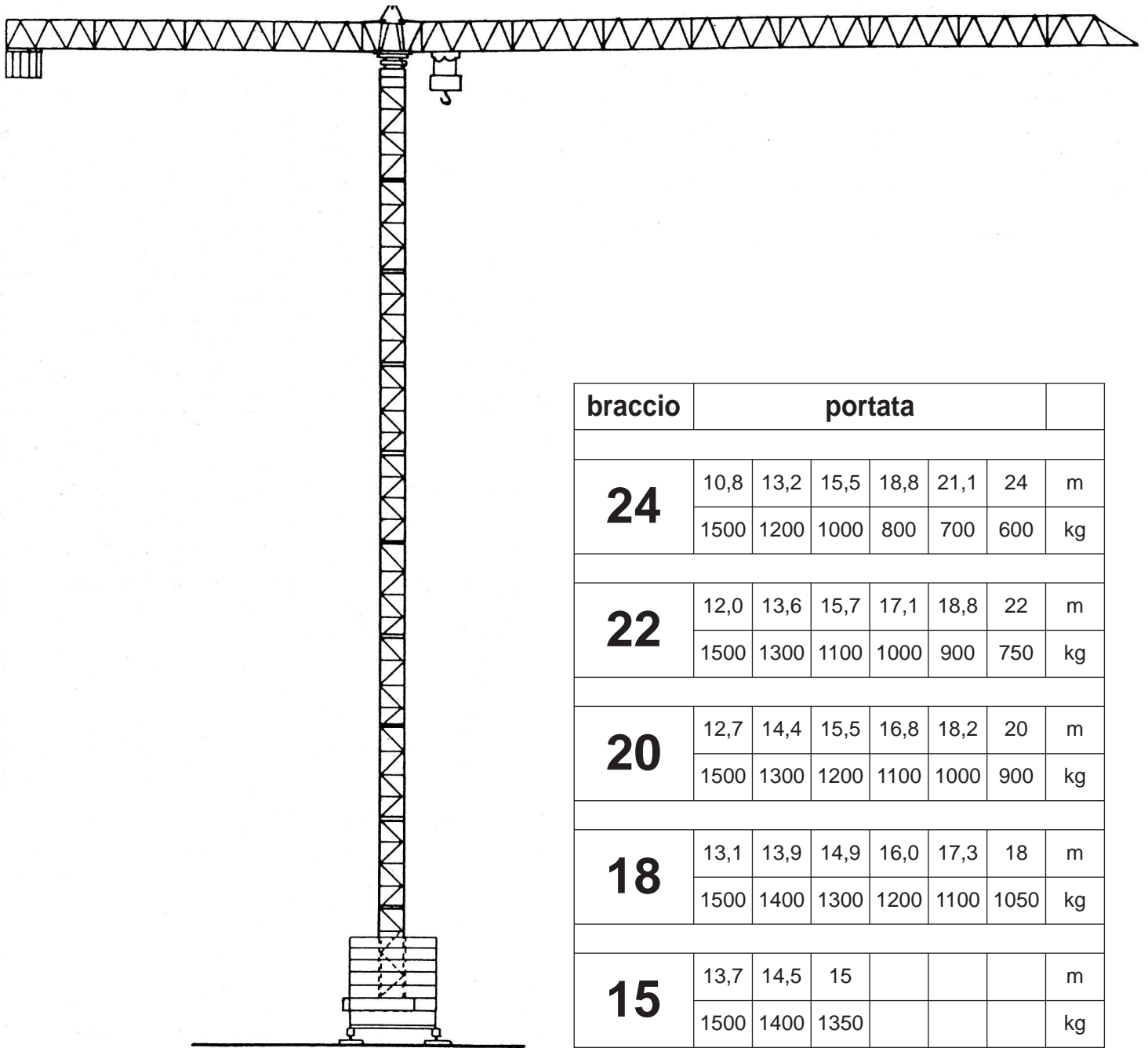
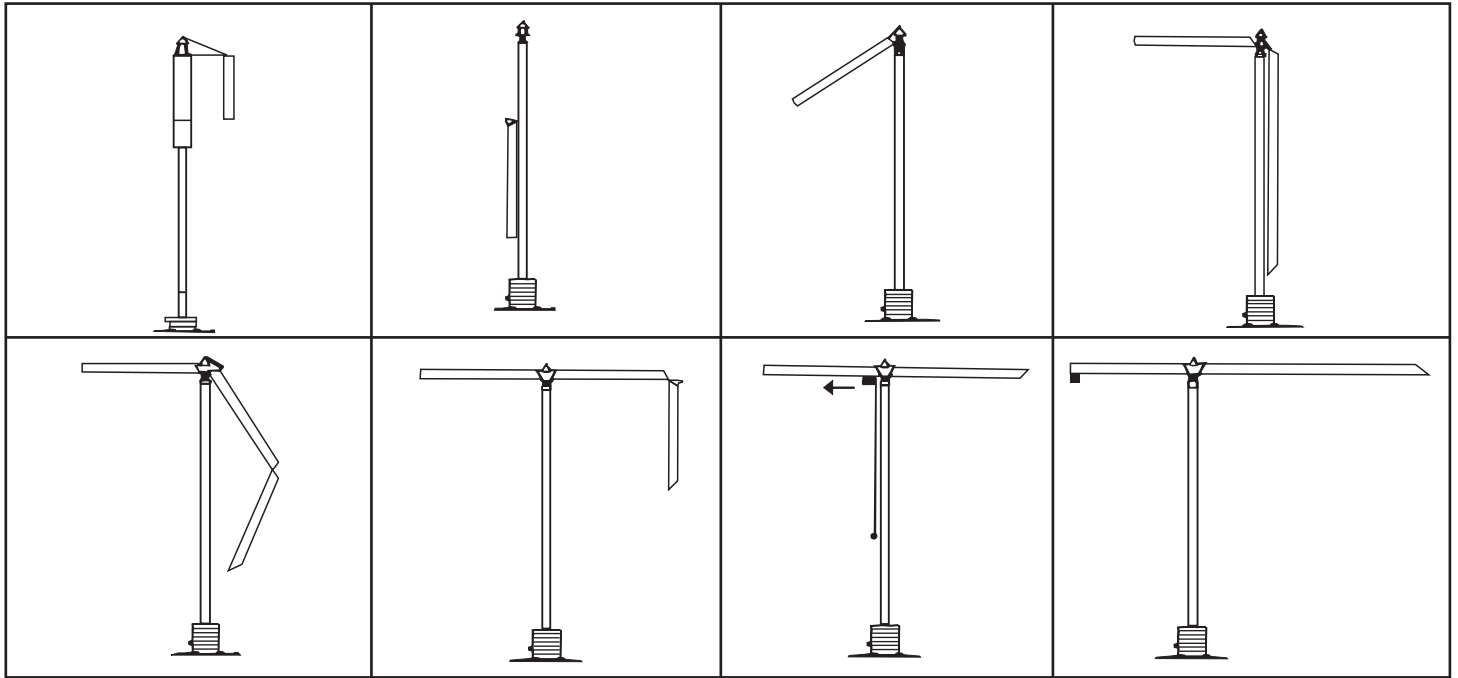




HS 24



braccio	portata						
24	10,8	13,2	15,5	18,8	21,1	24	m
	1500	1200	1000	800	700	600	kg
22	12,0	13,6	15,7	17,1	18,8	22	m
	1500	1300	1100	1000	900	750	kg
20	12,7	14,4	15,5	16,8	18,2	20	m
	1500	1300	1200	1100	1000	900	kg
18	13,1	13,9	14,9	16,0	17,3	18	m
	1500	1400	1300	1200	1100	1050	kg
15	13,7	14,5	15				m
	1500	1400	1350				kg



		m/min	kg	hp	KW
SOLLEVAMENTO		3,75	1500	1,75	1,3
		15	1500	7,5	5,5
		30	800	7,5	5,5
ROTAZIONE		giri min 0,7		1,5	1,1
TRASLAZIONE GRU		20		2,5	1,9
TRASLAZIONE CARRELLO		30		1,5	1,1

h max 21 m traslazione	h max 30 m plinto	h max 30 m carro 2 x 2	h max 30 m carro 2,5 x 2,5	h max 30 m carro 3 x 3
--------------------------------------	---------------------------------	--------------------------------------	--	--------------------------------------

I DATI NON SONO IMPEGNATIVI E POSSONO ESSERE MODIFICATI IN QUALSIASI MOMENTO SENZA PREAVVISO.

THE DATA CAN BE CHANGED IN EVERY MOMENT WITHOUT NOTICE.

Modificazioni riservadas / Änderungen vorbehalten / Modifications réservées / Modifiche riservate / Subject to modification