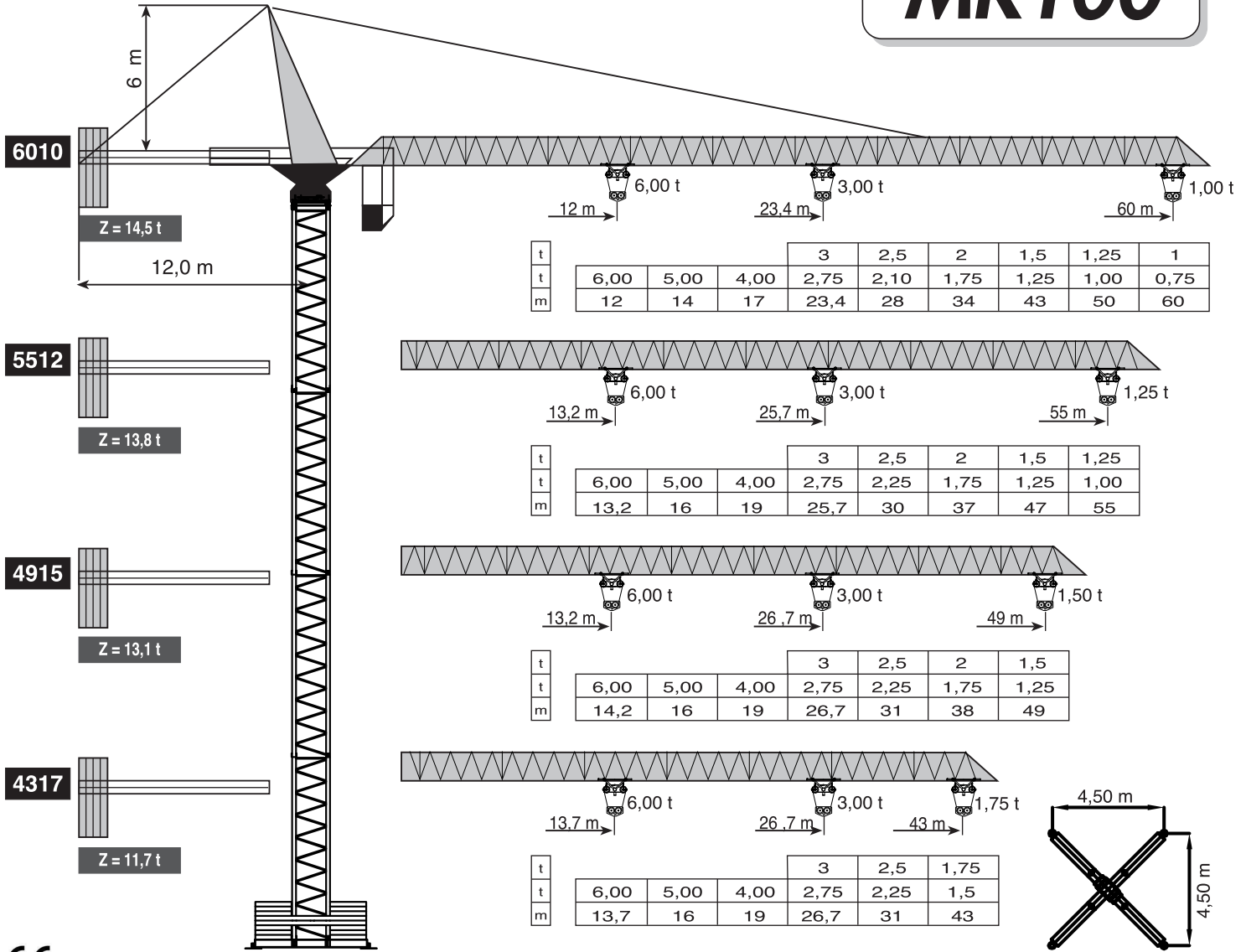




MK100

RAV 1

Dati tecnici, disegni e fotografie sono indicativi e possono essere modificati senza preavviso - Technical data, drawings and pictures are displayed purely as an indication and subject to modification without prior notice.

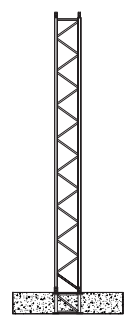


CE DIN 15018-H1B3 EN 14439:2009

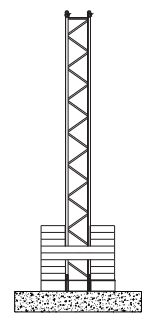
- 32,40 m
- 43,30 m
- 43,30 m
- 50,40 m
- ▲ 61,60 m

- 1,40 x 1,40 m
- 1,40 x 1,40 m
- 1,40 x 1,40 m
- 1,96 x 1,96 m
- ▲ 2,02 x 2,02 m

H =
ALTEZZA DI TORRE
TOWER HEIGHT

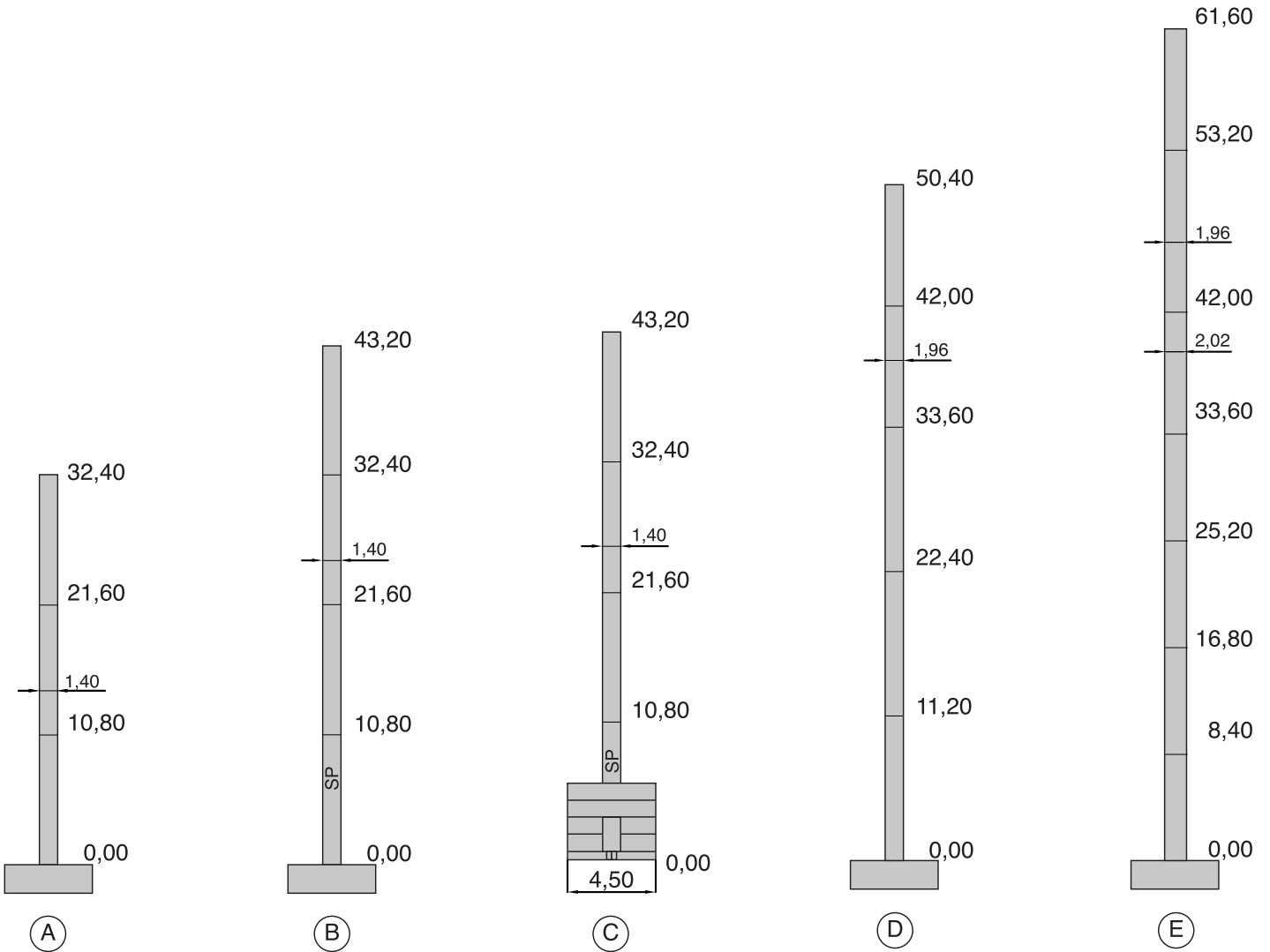


FISSA
FIXED



CARRO SENZA STABILIZZATORI
CARRIAGE WITHOUT STABILIZER

DENOMINAZIONE DENOMINATION	SCHEMA/SKETCH	A (m)	B (m)	C (m)	PESO/WEIGHT (kg)
ELEMENTO BRACCIO BR60 <i>JIB ELEMENT BR60</i>		10,30	1,60	1,30	1340
ELEMENTO BRACCIO BR61 <i>JIB ELEMENT BR61</i>		11,75	1,60	1,30	1200
ELEMENTO BRACCIO BR62 <i>JIB ELEMENT BR62</i>		10,30	1,60	1,30	860
ELEMENTO BRACCIO BR63 <i>JIB ELEMENT BR63</i>		11,75	1,60	1,30	800
ELEMENTO BRACCIO BR16 <i>JIB ELEMENT BR16</i>		5,90	1,60	1,30	260
ELEMENTO BRACCIO BR17 <i>JIB ELEMENT BR17</i>		5,90	1,60	1,30	240
ELEMENTO BRACCIO BR18 <i>COUNTERJIB</i>		5,90	1,60	1,30	200
CONTROFRECCIA <i>COUNTER JIB</i>		10,70	1,40	0,50	1020
GRUPPO ROTAZIONE <i>SLEWING GROUP</i>		3,00	1,80	2,50	3600
CUSPIDE <i>SPIRE</i>		6,20	1,30	1,30	1220
TELAIO BASE RINFORZATO <i>REINFORCED BASE ELEMENT</i>		11,20	1,50	1,50	4000
TELAIO LUNGO DI TORRE <i>TOWER LONG ELEMENT</i>		11,20	1,50	1,50	3480
TELAIO CORTO DI TORRE <i>TOWER SHORT ELEMENT</i>		6,00	1,50	1,50	1900
TELAIO BASE 1,96 M <i>BASE ELEMENT 1,96 M</i>		11,80	2,04	2,04	3000
TELAIO BASE 1,96 M <i>BASE ELEMENT 1,96 M</i>		9,00	2,04	2,04	2200
TELAIO BASE 2,02 M <i>BASE ELEMENT 2.02 M</i>		9,00	2,08	2,08	3100



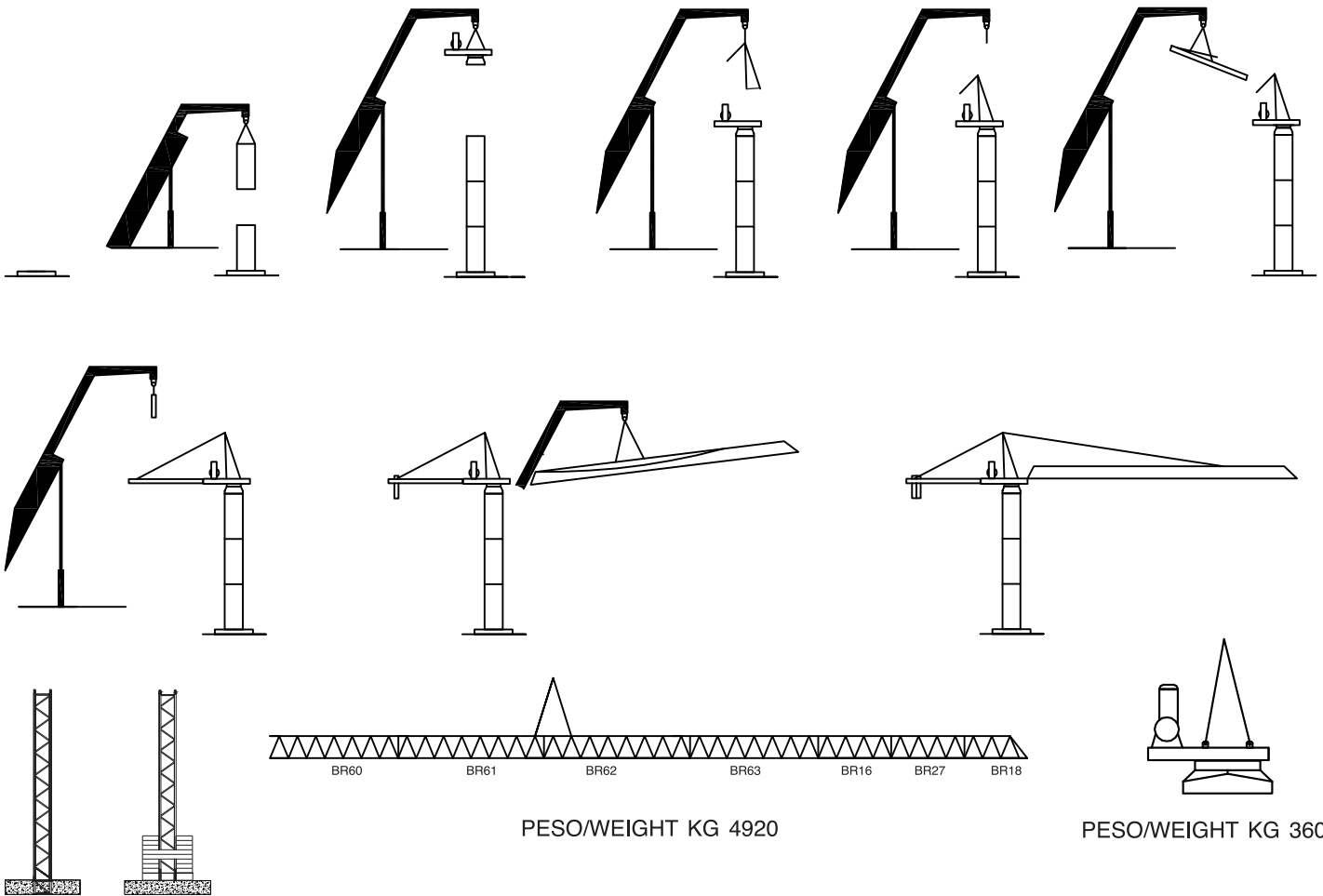
ARGANI DI SOLLEVAMENTO HOISTING WINCHES				
	Hp	m/1'	Kg	Kg
	25	70/35	1500	3000
		48/24	2000	4000
		36/18	3000	6000
		25/12	3000	6000
		5/2,5	3000	6000

380/440V	ARGANO	POTENZA MAX	GRUPPO GEN.
50/60 HZ	WINCH	MAIN SUPPLY	GENER.
	25 HP	31 KVA	55 KVA

	1,3/0,9 KW	25/50 m/1'
	2x65 Nm	0-0,8 rpm m/1'

SENZA CARICO LA VELOCITÀ DI SOLLEVAMENTO AUMENTA DEL 20%
HOISTING SPEED INCREASE MORE THAN 20% WITHOUT LOAD

PER ALTEZZE SUPERIORI A 43,20 m
SONO ADOTTATE 5 VELOCITÀ DI SOLLEVAMENTO
FOR SUPERIOR HEIGHT OF mt 43,20 ADOPTED
5 SPEEDS OF HOISTING



DIMENSIONE TORRE (mt) / MAST DIMENSION						
ALTEZZA LIBERA HEIGHT (mt)	1,40 x 1,40 (mt)		1,40 x 1,40 (mt)	1,96 x 1,96 (mt)		2,02 x 2,02 (mt)
	5,4	10,80	10,80	8,40	11,20	8,40
16,20	1	1				
21,60		2				
27,00	1	2				
32,40		3				
37,80	1	2	1SP			
43,20		3	1SP			
50,40				2	3	
53,20					1	5
61,60				1	1	5